



ALTEBURGER
ELECTRONIC GMBH

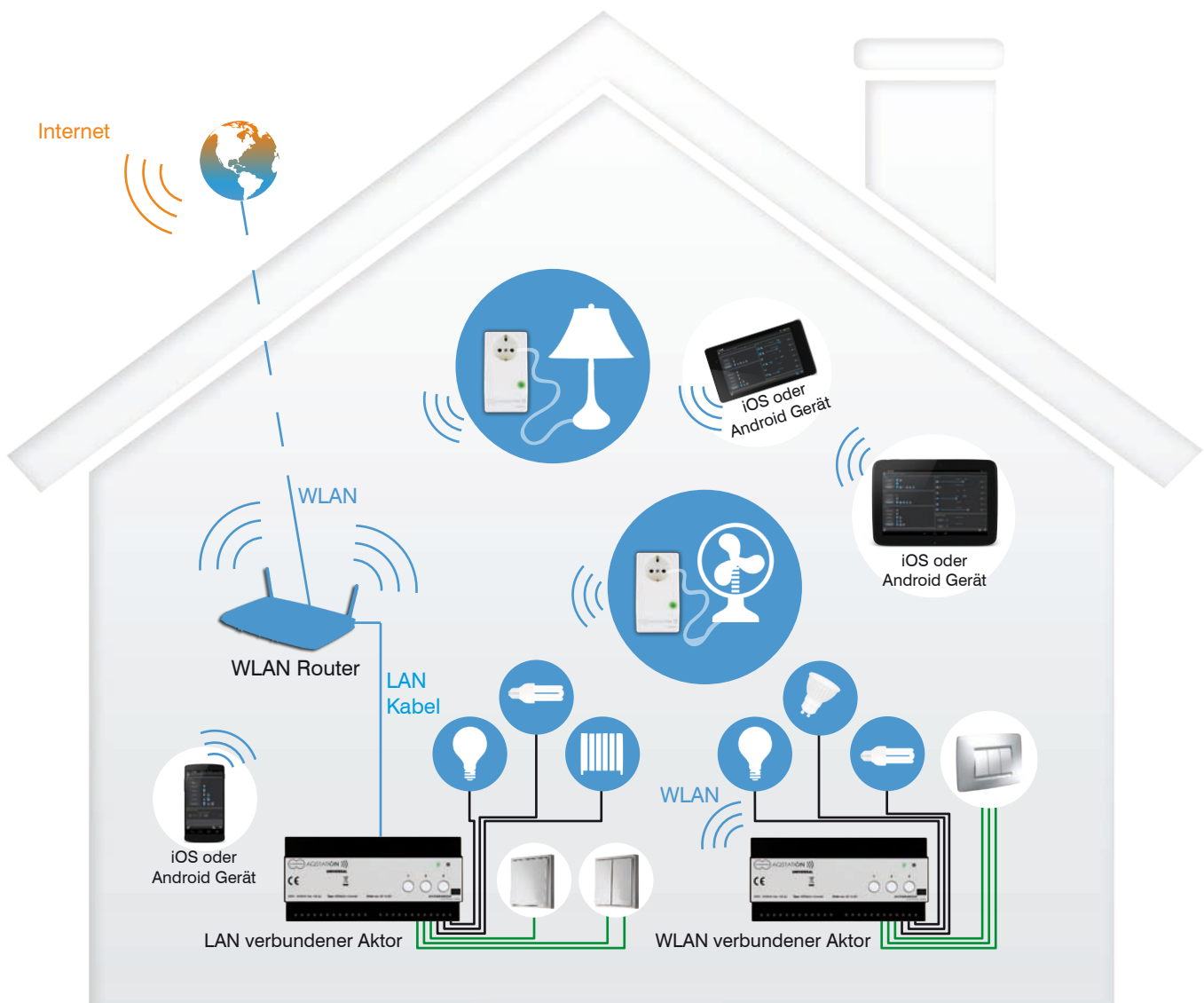
ALTEBURGER
LAN/WLAN-Beleuchtungssteuerungen für Wohnung und Haus



Die ALTENBURGER LAN/WLAN-Beleuchtungssteuerung bietet:

- Eine umfassende Lichtsteuerung im gesamten Wohn- und Hausbereich.
- Die Bildung von bis zu 50 Beleuchtungsszenen, die situationsgerecht mit Smartphones oder Tablets abgerufen werden können.
- Gleitender Wechsel von Szene zu Szene in beliebigen Zeitintervallen.
- Fernschaltung und Überwachung von Beleuchtungen.
- Objektbeleuchtung mit wechselnden Intensitäten je Objekt.
- Simulation geänderter Tag- und Nachtzeiten, z.B. für exotische Pflanzen.

Das AQStation System



Die Komponenten der ALTENBURGER LAN/WLAN-Beleuchtungssteuerung:

Sie bestehen aus zwei Gruppen:

- Die Funktionsträger
- Die Bedien- und Visualisierungskomponenten (iOS/Android Smartphones, Tablets und All-in-One PCs)

Funktionsträger:

Das System umfasst fünf funktionsmäßig unterschiedliche WLAN-Module:

1. Das AQStation Universal
2. Das AQStation Dim 3x 250W
3. Den AQStation Switch 3x 10A
4. Den mobilen AQStation Dimmer 350W
5. Den mobilen AQStation Switch 16A

AQStation Universal



Das AQStation Universal bietet:

Drei getrennt steuerbare Ausgänge in beliebiger Reihenfolge als auch Zusammensetzung.

Jeder Ausgang verfügt über eine Kombinationsschnittstelle (0-10V + 3mA / 1-10V - 100mA) und einen 10A potentialfreien Relaisausgang.

Die Kombinationsschnittstelle 0-10V/1-10V deckt alle gängigen Leistungs- und Schnittstellen-Dimmer ab. Der Schaltausgang dient Beleuchtungen, die nicht dimmbar sind oder geeigneten elektromotorischen und thermischen Geräten im angegebenen Leistungsbereich.

Die 0-10V-Schnittstelle des AQStation Universal wird in Kombination mit Leistungsdimmern (z.B. ALTOQUICK-Dimmern) ausgeführt.

Im Hausbereich wird vorzugsweise der Phasenabschrittdimmer Typ AQ-0 0,7 KW mit einer Leistung von 700W eingesetzt. Er eignet sich für:

- Power-LEDs (230V)
- Hochvolt-Halogenlampen
- Niedervolt-Halogenlampen mit elektronischen Trafos (Phasenabschnitt)
- Glühlampen



Reiheneinbaudimmer Phasenabschnitt
Typ AQ-0 0,7KW



Normverteilung mit AQ-Dimmern

Für den Fall, dass höhere Leistungen als 700W benötigt werden stehen Reiheneinbaugeräte bis zu 2 KW zur Verfügung.



AQStation Universal
mit Tablet

Die Steuerung der AQStation Module, die noch keine Netzwerkverbindung haben, wird durch Taster ermöglicht, so dass stets eine manuelle Steuerung erfolgen kann. Die Taster des Aktors funktionieren auch ohne Netzwerk.



Die Funktionen je Taster umfassen:

Kontinuierlicher Tastendruck:

die Beleuchtung läuft auf oder ab

Entlastung des Tasters:

die Beleuchtung bleibt im betreffenden Lichtwert stehen

Doppeldruck:

Der gewählte Lichtwert ist gespeichert

Kurzdruck:

Die Beleuchtung schaltet ab

Abermaliger Kurzdruck:

die Beleuchtung geht in den gespeicherten Wert

Langdruck:

Die Beleuchtung läuft wieder auf und ab.

Der Vorgang beginnt von neuem.



AQStation Dim 3x 250W



Anders als der AQStation Universal, der mit externen Leistungsdimmern arbeitet, hat der AQStation Dim 3x250W drei integrierte Leistungsdimmer, die im Phasenabschnitt arbeiten und jeweils eine Leistung von 250W haben.

Die Leistung von 250W je Lichtkreis reicht in aller Regel nicht allein für den Wohnbereich aus, sondern gleichfalls für Restaurants, Konferenz- und Schulungsräume, Kindergärten, Patientenzimmer und vieles andere mehr. Eine LED-Rückmeldung am Bedientaster lässt erkennen, welcher Lichtkreis aktiv ist.



Zu den vielfältigen Funktionsmöglichkeiten gehören:

- Situationsgerechte Lichtszenen werden mit der Programm-Lichtsteuerung erzielt: Für jede Leuchte oder jeden Kreis wird eine Lichtintensität gewählt. Alle Leuchten/Kreise gemeinsam ergeben eine Lichtszene. Die Szenen können in beliebiger Weise verändert oder ergänzt werden. Die Überblendzeiten von Szene zu Szene in beliebiger Länge ergänzen die Lichtstimmung. Bei Bedarf werden den Szenen Zeiten oder Zeitabläufe zugeordnet. In die Installation einbezogen werden ferner regelbare Steckdosen für mobile Beleuchtungen.
- Die Dimmer arbeiten im Phasenabschnittmodus, sind folglich geeignet für Hochvolt-Halogenlampen, Niedervolt-Halogenlampen mit elektronischen Trafos, Power-LEDs, Glühlampen.
- **Es können beliebig viele AQStation Dim 3x250W parallel geschaltet werden. Aus den Lichtkreisen werden Gruppen, Szenen, Zeitabläufe oder/und Überblendungen auch in umfangreichen Beleuchtungsanlagen gebildet.**
- Durch Bewegung der Smartphones oder Tablets kann die Beleuchtung in der Intensität verändert werden.

AQStation Switch 3x 10A



Der AQStation Switch ist ein WLAN-Schaltmodul für 3 Schaltkreise à 10A. Er dient der Zu- und Abschaltung von Beleuchtungen aller Art, elektromotorischen Geräten und Elektro-Temperaturgeräten.

Ebenso wie das AQStation Dim-Modul lässt das Switch-Modul Zeitschaltungen und Zeitintervalle zu. Es gibt Rückmeldungen über den Schaltzustand, und über die App ergeben sich eine Vielzahl einzelner Schaltapplikationen.

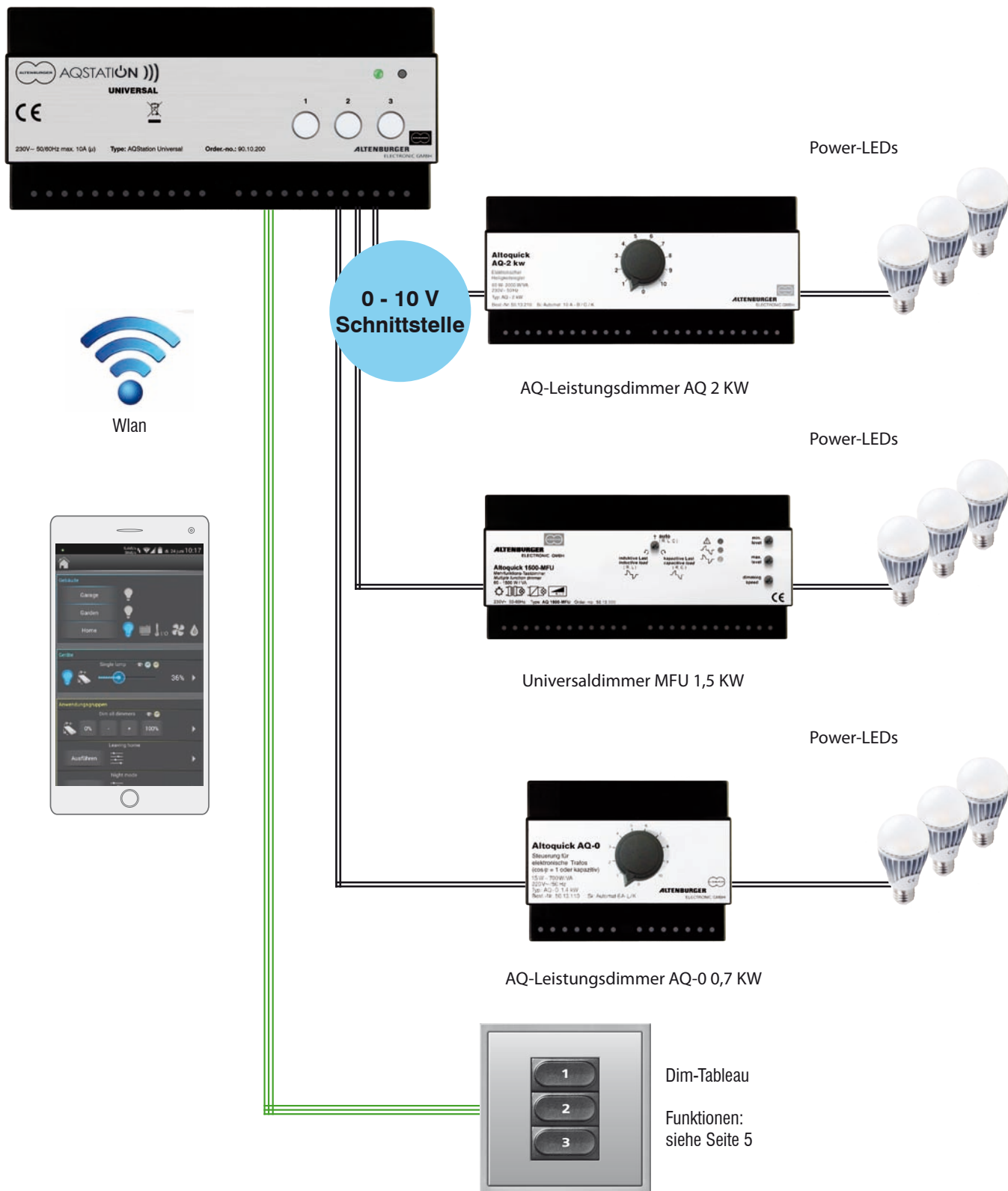
Durch den parallelen Einsatz mehrerer AQStation Switch 3x10A können weitere zu schaltende Verbraucher angesprochen werden.

Auch hier können – ebenso wie beim Dim-Modul – vorhandene konventionelle Schaltungen durch WLAN-Schaltungen problemlos ersetzt werden.

Systemübersicht

AQStation Universal in Verbindung mit Reiheneinbaudimmern bis 2 KW

für LEDs (230V), Hochvolt-Halogenlampen, Niedervolt-Halogenlampen mit elektronischen Trafos, Glühlampen

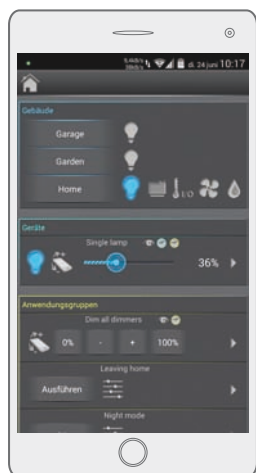


Reiheneinbaudimmer in Verbindung mit AQStation Universalmodulen

Universaldimmer 1,5 KW,
Phasenabschnittdimmer, 0,7 KW,
Phasenabschnittdimmer, 1,4 KW,
Phasenanschnittdimmer, 1,3 KW,
Phasenanschnittdimmer, 2 KW,
u.a. (siehe Preisliste)

Typ AQ 1500-MFU
Typ AQ-0 0,7 KW
Typ AQ-0 1,4 KW
Typ AQ 1,3 KW
Typ AQ 2 KW

AQStation Dimmer 350W



Der mobile **AQStation Dimmer 350W** ist die WLAN-Verbindung zwischen einer netzseitigen Steckdose (230V, 50Hz) und einem Verbraucher, vorzugsweise mobilen Leuchten, die über Stecker verbunden werden.

Der AQStation Dimmer arbeitet im Phasenabschnittmodus. Er eignet sich für Hochvolt-Halogenlampen, Power-LEDs (230V), Glühlampen und Niedervolt-Halogenlampen mit elektronischen Trafos.

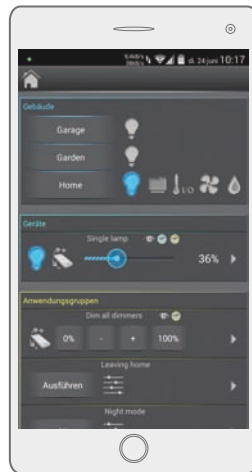
Gesteuert werden die angeschlossenen Steh-, Tisch-, Regalleuchten über das WLAN-Netz mit Smartphones oder Tablets. Mit der App und mit dem Anschluss mehrerer AQStations an verschiedene Steckdosen wird die Bildung von Beleuchtungs-Konfigurationen oder Lichtszenen situationsgerecht ermöglicht.

Mit geeigneter Netzwerkstruktur können die Leuchten aus beliebiger Entfernung von einem Smartphone oder Tablet bedient werden. Jede Leuchte erhält ihre eigene Bezeichnung. Eine Rückmeldung zeigt den Betriebszustand an. Zeitschaltungen oder Zeitablaufsteuerungen erweitern die möglichen Dimmfunktionen. In der Pflanzenzucht werden künstliche Tag-/Nachtintervalle mit entsprechenden Dämmerungszuständen ermöglicht. Gleiche Möglichkeiten ergeben sich in der Tierzucht.

Technische Daten

Gerätebezeichnung	AQStation Dimmer
Typ	AQS Dimmer
Bestellnummer	schwarz: 90.00.100 weiß: 90.00.101
Netzspannung	230V~ 50Hz, DC nicht erlaubt
Bauform	Steckeraufsatzgehäuse
Abmessungen, Gewicht	LxBxH= 121mmx66mmx56mm, ca. 200g
Interne Anzeigeelemente	1x LED grün (WLAN Status) 1x LED grün (Schaltzustand) im Bedientaster
Interne Bedienelemente	1x Taster zu manueller Bedienung (Ein/Aus, Heller/Dunkler) 1x Taster für Reset (Werkseinstellungen incl. WLAN)
WLAN	2,4 GHz 802.11n
Betriebstemperatur	max. 30°C
Leistungsaufnahme	< 2W
Schutzklasse	I (Schutzleiter)
Schutzart	IP 20
Verschmutzungsgrad	2 (trocken nicht leitend)
Dimmerausgang	350W/VA (max 1,5A~) - Elektronische Strombegrenzung (Einschalt-, Überlast-, Kurzschlussstrom) - Abregelung bei Überschreitung der maximal zulässigen Temperatur - Abschaltung bei unzulässig hoher Temperatur (Temperatursicherung, permanent) - Abschaltung unzulässig hoher Ströme (Feinsicherung, permanent) - Abschaltung bei unzulässigen Spannungsspitzen (induktive Last), Wiedereinschaltung nach trennen der Versorgungsspannung
Belastbarkeit	max. 350W/VA (max 1,5A~) ohmsche, kapazitive Last (Glühlampen, elektronische Transformatoren)
Kennzeichnung	CE, RoHS

AQStation Switch 16A



Der mobile **AQStation Switch 16A** ist gleichfalls die WLAN Verbindung über Steckdose und Stecker zu einem Verbraucher. Es kann sich hier um Haus- und Küchengeräte, Ventilatoren, Beschattungen sowie Beleuchtungen aller Art handeln.

Auch hier können mit geeigneter Netzwerkstruktur die anzusteuernenden Verbraucher in beliebiger Entfernung von der Bedienung angeschlossen werden. Eine Rückmeldung zeigt an, wie der Betriebszustand ist. Zeitschaltungen sind in beliebigem Umfang zu tätigen.

Technische Daten

Gerätebezeichnung	AQStation Switch
Typ	AQS Switch
Bestellnummer	schwarz: 90.00.000 weiß: 90.00.001
Netzspannung	230V~ 50Hz, DC nicht erlaubt
Bauform	Steckeraufsatzgehäuse
Abmessungen, Gewicht	LxBxH= 121mmx66mmx56mm, ca. 200g
Interne Anzeigeelemente	1x LED grün (WLAN Status) 1x LED grün (Schaltzustand) im Bedientaster
Interne Bedienelemente	1x Taster zu manuellen Bedienung (Ein/Aus) 1x Taster für Reset (Werkseinstellungen incl. WLAN)
WLAN	2,4 GHz 802.11n
Betriebstemperatur	max. 30°C
Leistungsaufnahme	< 2W
Schutzklasse	I (Schutzleiter)
Schutzart	IP 20
Verschmutzungsgrad	2 (trocken nicht leitend)
Lastkontakt	Relaiskontakt (Schließer, μ Kontakt, nur Funktionstrennung).
Belastbarkeit	max. 16A~ ohmsche Last
Kennzeichnung	CE, RoHS

